



TECEflex

Het universele installatiesysteem voor sanitair, verwarming en gas met Alupexbuis



TECE:
Intelligente Installatietechniek



TECEflex Alupexbuis laat zich eenvoudig, zonder knikgevaar, met de hand buigen en blijft toch vormbestendig en buigvast.

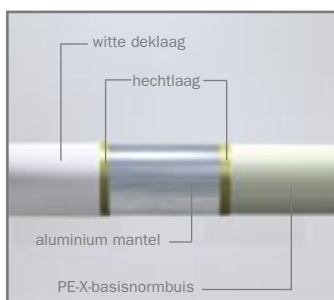
TECEflex Alupexbuis combineert de beste eigenschappen van metalen- en kunststofbuizen.

Als een echte universele buis is hij veelzijdig bruikbaar en dankzij zijn hoge flexibiliteit goed te verwerken. De buis behoudt, ook na het buigen, zijn vorm. TECEflex Alupexbuis is zo veilig, dat het zelfs voor gasinstallaties is toegestaan.

- Lineaire uitzetting zoals bij metalen buizen
- Met KIWAGAS keur ook als gasbuis te verwerken
- Dankzij een witte deklaag ook als zichtwerk bruikbaar



TECEflex Alupexbuis heeft een DVGW-goedkeuring. Met KIWAGAS keur ook als gasbuis (geel) te verwerken.



De basis van een Alupexbuis bestaat uit een vernette TECEflex-PE-Xc-buis. De mantel bestaande uit stompgelaste aluminium zorgt voor een absolute zuurstofdichtheid.



Door de relatieve hoge wanddikte is de TECEflex Alupexbuis ook bestand tegen de onbehouwen behandelingen op de bouwplaats.



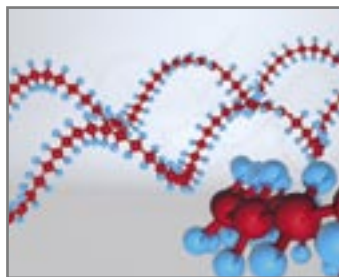


Wat voor nut heeft een goede installatiebuis als de verbindingen niet werken?
Bij het TECEflex-systeem zijn buis- en verbindingstechniek optimaal op elkaar afgestemd.

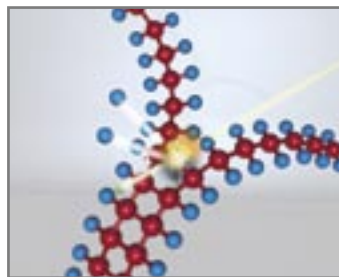
Elektronenstraalvernetting – Hightech zorgt voor zekerheid.

In een schoon fysisch proces worden de afzonderlijke moleculkettingen van de PE-buis met elkaar vernet (vandaar de benaming PE-Xc). Daardoor behoudt de buis een hoge temperatuur- en drukbestendigheid.

Bij gebruik van TECEflex Alupexbuis garandeert TECE een zekere functionering van meer dan 10 jaar. Gebruik de waarborg- en aansprakelijkzekerheid die wij u bij gebruik van TECEflex producten op aanvraag verlenen.



onvernette PE-Moleculen



vernetting van PE-moleculen

- De PE-Xc basisnormbuis is DVGW goedgekeurd
- Hoge zekerheidsreserve door relatieve hoge wanddikte van de basisnormbuis
- Met stompgelaste aluminiummantel en witte deklaag
- Een buis voor sanitair, verwarming en gasinstallaties



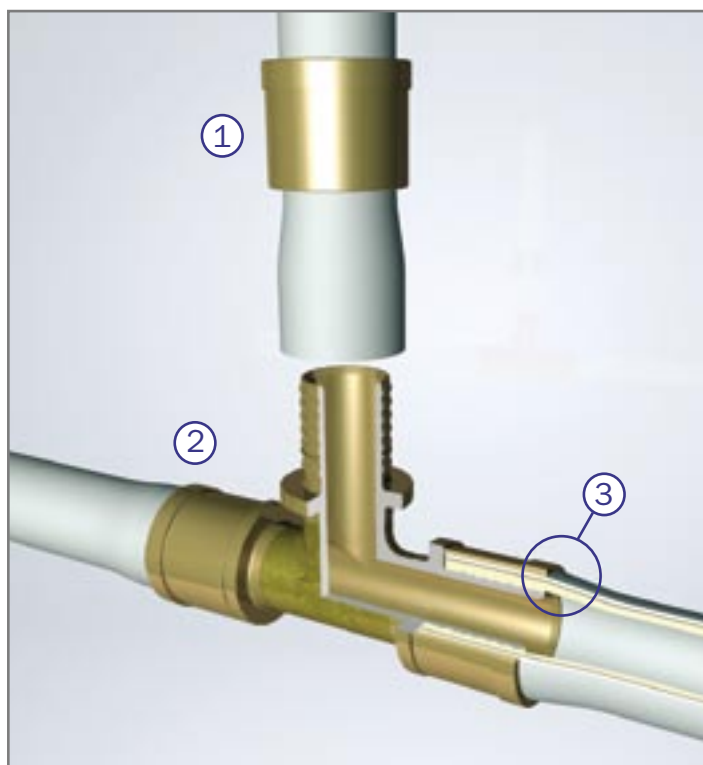
TECE:

Intelligente Installatietechniek



Bij TECEflex worden alle buisdiameters axiaal zonder O-ring geperst. Een veiligheidsvoordeel ook voor stijgleidingen.

TECEflex: uw dubbele verzekering tegen schadegevallen



1. Drukhuls en alupexbuis vóór het persen.
2. Drukhuls en alupexbuis na het persen
3. Memory-effect: nadat deze buis is opgetrompt, vormt deze zich na de persing over de fitting. Er ontstaat een absolute dichte verbinding zonder O-ring waarbij de binnendiameter nauwelijks kleiner is geworden.

Een niet geperste verbinding valt bij TECEflex dubbel op! Ten eerste door de loszittende drukkuls en ten tweede door het water dat naar buiten stroomt tijdens de drukproef.

De meeste systemen op de markt persen radiaal en functioneren alleen met gebruik van de gevoelige O-ring. De axiale perstechniek, die bij het TECEflex systeem wordt toegepast, functioneert zonder O-ring en biedt daarom echte veiligheidsvoordelen.

- Niet geperste verbindingen zijn door de loszittende drukkuls direct herkenbaar
- Niet geperste verbindingen lekken bij de drukproef
- Zekerheid door O-ring vrije verbinding
- Geen veiligheidsrisico door oude gereedschappen met geringe persdruk
- DVGW-getest



Niet geperste verbindingen zijn door de loszittende drukkuls direct herkenbaar. Bij het afpersen stroomt dan het water naar buiten.



Opzetstukken voor optrompen en persen zijn voor alle gangbare persgereedschappen verkrijgbaar.

Snel en betrouwbaar persen, met de hand of machinaal ...

De TECEflex-verbindingstechniek maakt snel verwerken mogelijk zonder tijdrovend zagen, afbramen, lassen, solderen en inwikkelen met een afdichtingmiddel enz.

TECEflex alupexbuis kan tot een diameter van 32 mm met de handtang geperst worden.

Bij de grotere diameters van 40-50 mm zijn voor de meeste persgereedschappen opzetstukken voor het optrompen en persen verkrijgbaar.

- Kalibreren en behandelen van de buis is niet noodzakelijk
- Geen arbeidsstap kan vergeten worden
- De basishoofdbuis biedt stabiliteit en zekerheid, ook zonder de aluminiummantel
- Een geperste verbinding kan met hetelucht worden verbroken en aansluitend weer verwerkt worden



Doorknippen van de TECEflex-Alupexbuis kan met een knipschaar.



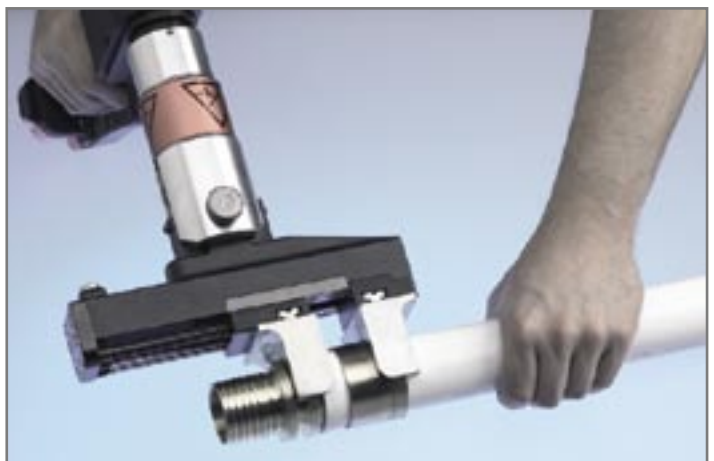
Opschuiven van de drukhuls.



Optrompen van de buiseinde met een optromptang.



Persen van de verbinding met de handtang ...



of machinaal.

TECE:

Intelligente Installatietechniek

Van waterbuis tot armatuur

De goede kwaliteit van het drinkwater mag niet negatief beïnvloedt worden. Daarom voldoen TECEflex Alupexbuis en drinkwaterbuis, net als de TECEflex fittingen, aan de eisen van de actuele drinkwaterverordeningen.

TECEflex Alupexbuis en TECEflex sanitairbuis zijn DVGW-gecertificeert en worden op hun hygiënische eigenschappen getest. Ze zijn ook voor gebruik in het drinkwaterbereik zeer geschikt.

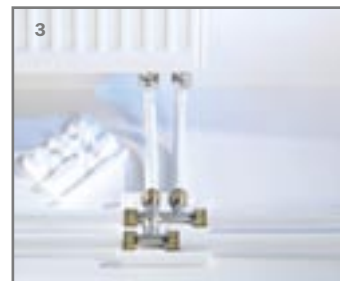
De TECEflex sanitairfittingen worden in CR-messing blank geleverd en voldoen aan de strenge eisen van de drinkwaterverordening.

De TECEflex sanitairfittingen zijn ontzinkingbestendig gemaakt volgens DIN 12164/65 en bestaan uit een legering, die van DVGW uitdrukkelijk voor drinkwaterinstallaties aanbevolen wordt.



Sanitairinstallatie met TECEflex maakt een kosten- en tijdsbesparende verlegtechniek mogelijk.

Voor de radiatoraansluiting biedt het TECEflex-assortiment naast de gangbare aansluitmogelijkheden (afb. 1-5) ook praktische varianten die het aansluiten makkelijker maakt. (afb. 6-7)



TECEflex: Nu ook voor gasinstallaties

De TECEflex gasbuis mag volgens DVGW-verordening en met KIWAGAS keur ook als gasbuis gebruikt worden.

TECEflex gebruikers kunnen zo complete gasinstallaties tot een druk van 100mbar verleggen.

De verwerking van TECEflex-gas is snel, schoon, eenvoudig en veilig. Tijdens het inkorten ontstaan geen bramen, de buis blijft exact rond. De verbindingen geschieden met de drukhulzen techniek zonder gevoelige o-ringen. Wat de fittingen betreft, er is geen beter systeem voorhanden, want u kunt de standaard fittingen van TECEflex zonder meer ook voor TECEflex-gas toepassen. U grijpt dus nooit mis! Dat maakt het systeem van TECE het eenvoudigst in verwerking! En u bespaart op de koop toe een hoop arbeidstijd.

TECEflex gasbuis is leverbaar in de diameters van 14 tot 50 mm.



Technische omschrijving:

TECEflex-gas is speciaal ontwikkeld voor het transport van gas in binneninstallaties. Dankzij de combinatie van kunststof (PE-Xc) en aluminium is de buis volledig diffusiedicht en geschikt voor aardgas en bijkomende stoffen. De materiaalcombinatie verlaagt de thermische lengteverandering en zorgt er tegelijkertijd voor dat de buis vormbestendig en buigvast is. De buizen zijn voorzien van een beschermlaag in de kleur geel (RAL 1023), zodat er een duidelijk onderscheid is met andere leidingsystemen. Aan de buitenzijde van zowel de buizen als de mantelbuizen is het woordmerk KIWAGAS aangebracht. Dit betekent dat zij KIWA gecertificeerd zijn en veilig toegepast kunnen worden voor de aanleg van gasinstallaties binnenshuis volgens NPR 3378-10 en NEN 1078 deel 10.

Positionering	Toegestaan?	Beperkingen	Toelichting
In het zicht gemonteerd	Nee	Uitsluitend het gedeelte in de meterkast	
Bereikbaar wegge- werkt gemonteerd	Ja	Losneembare fittingen mogen niet worden toegepast. Verbinding moet ten minste gelijkwaardig zijn met een soldeerverbinding	Geen mantelbuis noodzakelijk Een buis in een mantelbuis wordt als bereikbaar beschouwd.
Onder de begane grondvloer gemonteerd	Ja	Tusseliggende verbindingen niet toegestaan. De buis moet zijn voorzien zijn van een mantelbuis.	
In de grond gelegd	Ja	Indien onder de woning een mantelbuis toepassen.	Tusseliggende verbindingen zijn niet toegestaan.
Wegge werkt in de vloer, muur of onbereikbare ruimte.	Ja	Losneembare fittingen mogen niet worden toegepast. Verbinding moet ten minste gelijkwaardig zijn met een soldeerverbinding.	
In de spouw gemonteerd	Nee		

Voorschriften en normen

Een gasinstallatie dient te worden geïnstalleerd volgens NEN 1078 en de NPR 3378. Een gasinstallatie dient te voldoen aan de onderstaande wettelijk geldende voorschriften, normen en uitgaven, zoals deze gelden ten tijde van het aanbrengen van de gasinstallatie.

- Bouwbesluit
- NEN-EN 437: Proefgassen, Proefdrukken, Toestel categorieën.
- NEN-EN 1775: Gasvoorziening; Gasleidingen in gebouwen; Maximale werkdruk kleiner dan 5 bar; Functionele aanbevelingen.
- NEN 1010: Veiligheidsbepalingen voor laagspanningsinstallatie.
- NEN 1059: Nederlandse editie op basis van NEN-EN 12186 en NEN-EN ZZ279; Gasvoorzieningsystemen; Gasdrukregelstations voor transport en distributie.
- NEN 1078: Eisen en bepalingmethoden voor huishoudelijke gasleidinginstallaties.
- NEN 3028: Veiligheidseisen voor centrale verwarmingsinstallaties.
- NPR 3378-1: Leidraad bij NEN 1078. Bepaling van gasdichtheid van de gasinstallatie; Standaardmethode NEN 3287.
- NPR 3378-2: Leidraad bij NEN 1078. Bepaling van gasdichtheid van de gasinstallatie; Aanvullende methode.
- NPR 3378-10: Leidraad bij NEN 1078- deel 10: Flexibele leidingssystemen (PEX, meerlagentechniek, geribbeld corrosievast staal of gelijkwaardig).
- Keuringseisen uitgegeven door Gastec.